

AGENCE

Notre équipe vous accompagne dans vos projets personnels et professionnels et vous apporte conseil et professionnalisme. Un regard nouveau, une énergie, une passion vouée au design d'intérieur qui vous aidera à réaliser vos projets.

De la conception à la réalisation, NIDDING DESIGN sait s'entourer de professionnels compétents et reconnus dans tous les corps de métiers.

PRESTATION

NIDDING DESIGN conçoit et réalise des plans d'aménagement intérieur et extérieur en vue de créer des espaces de vie à la fois esthétiques, fonctionnels et adaptés à vos besoins et exigences.

Nous tenons compte de vos désirs, de la technique, de votre budget et des contraintes de votre espace.

VISION

Chaque projet est abordé à travers ses particularités, son histoire et sa sensibilité. Les espaces créés ne recherchent pas le "tape-à-l'oeil" mais avant tout une réponse juste et adaptée aux différents usages.

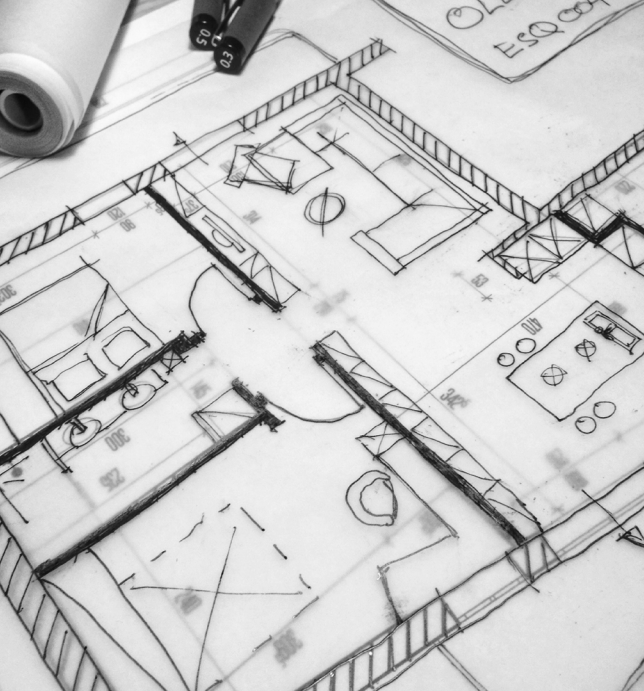
Etre à l'écoute et comprendre les besoins sont des facteurs essentiels à la belle réussite d'un projet. L'espace de vie appartient à son occupant, il est donc impératif d'être réceptif et disponible aux demandes du Maître de l'Ouvrage



NIDDING DESIGN INTERIEUR - AMENAGEMENT CONCEPTION

ARCHITECTURE INTERIEURE

NIDDING CONTACT@NIDDINGDESIGN.COM
06 13 43 05 39 / 36 PLACE
FRANCOIS MITTERRAND 38200 VIENNE
MAXIME BULLY / R.C.S. : 893 305 961
DESIGN INTERIEUR NIDDINGDESIGN.COM



PRESTATION TARIFICATION

VISITE CONSEIL DECORATION

Afin de vous guider dans votre projet de décoration ou de rénovation, l'agence vous conseille afin de trouver les meilleures solutions pour les différentes pièces de votre habitat.

Lors d'un rendez-vous de conseils en décoration d'une durée de 2h00, à votre domicile, vous bénéficiez de toute l'expertise, l'expérience et l'avis de professionnel de la décoration.
*Déplacement uniquement sur la région lyonnaise

- DUREE = 2h00
- TARIF = 210,00€ HT
- PIECE = Compte rendu de visite

VALORISATION IMMOBILIERE / HOME STAGING

La mission sera de vous conseiller sur des travaux d'embellissement éventuel afin de mettre en avant les atouts de votre habitat.
Cette prestation permet de mettre en valeur votre aménagement en optimisant son potentiel dans le but de le vendre le plus rapidement possible et au meilleur prix.

Le futur acheteur doit pouvoir se sentir, se projeter dans votre habitat dès le premier coup d'oeil, la représentation doit être immédiate. Avec un minimum d'investissement pour un maximum de résultats. Votre espace intérieur doit plaire aux plus grand nombre d'acheteurs potentiels.

- DUREE = 1/2 semaines
- TARIF = Sur devis
- PIECE = Dossier HOME STAGING / PLAN DE VENTE

PERMIS DE CONSTRUIRE DEMANDE PREALABLE DE TRAVAUX

Nous réalisons vos dossiers de permis de construire et de déclaration préalable.
Un dossier complet conforme aux obligations administratives légales en fonction de la réglementation en vigueur au moment de notre prestation.

Notre expérience nous permet de vous proposer un dossier de qualité professionnelle présentant votre projet selon les normes convenues et répondant aux attentes des services de l'urbanisme afin de maximiser les chances de validation de votre projet.

- DUREE = A déterminer
- TARIF = Sur devis
- PIECE = Dossier CERFA ADMINISTRATIF + PIECES GRAPHIQUES

PHASE 1	EP/FAIS	ETUDES PRELIMINAIRES / ETUDE FAISABILITE
PHASE 2	AVP	ETUDE AVANT PROJET
PHASE 3	DAA	DOSSIER D'AUTORISATION ADMINISTRATIVE

PERSPECTIVE 3D / AXONOMETRIE / VR

La visualisation 3D, également connue sous le nom de rendu photo-réaliste, permet de vous projeter dans l'espace votre projet architectural.

Nous vous garantissons la réalisation de perspectives intérieures et extérieures sophistiquées, en parfait accord avec vos attentes.
* Nous réalisons vos images 3D sur un simple état des lieux.

VISUEL 3D INTERIEUR :
 - Perspective intérieur SIMPLE A partir de **350,00€ HT**
 - Perspective intérieur COMPLEXE A partir de **450,00€ HT**
 - Perspective intérieur PROMOTION A partir de **550,00€ HT**

PERSPECTIVE EXTERIEUR :
 - Perspective extérieur maison individuelle A partir de **500,00€ HT**
 - Perspective extérieur maison individuelle de promotion A partir de **650,00€ HT**

INSERTION PAYSAGERE :
 - Visuel d'insertion 3D graphique extérieur A partir de **550,00€ HT**

AXONOMETRIE
 - Perspective intérieur 3D graphique A partir de **350,00€ HT**

REALITE VIRTUELLE :
 - Visite du projet à échelle 1/1 avec casque VR A partir de **1050,00€ HT**

ETUDE PARTIELLE / COMPLETE

Le client (maître d'ouvrage) peut nous confier une mission partielle (comprenant la PHASE 1) ou une mission complète (comprenant les 3 PHASES).

1er RENDEZ VOUS / DEPLACEMENT VISITE SUR SITE 139,00€ Ht
(déductible après signature programme)

RELEVÉ & ETAT DES LIEUX : Surface < 40 m2 500,00€ Ht
 41 - 70 m2 680,00€ Ht
 71 - 110 m2 790,00€ Ht
 111 - 150 m2 890,00€ Ht
 151 - 250 m2 Sur devis

*TARIFICATION POUR RELEVÉ & ETAT DES LIEUX DE TYPE SIMPLE / STANDARD

Déroulement des missions :

	EDL/REL AVP	ETAT DES LIEUX / RELEVÉ EXISTANT ETUDE AVANT PROJET
PHASE 1	ESQ	ESQUISSE, CROQUIS
	APS	AVANT PROJET SOMMAIRE
	APD	AVANT PROJET DÉTAILLÉ
PHASE 2	DAA	DOSSIER D'AUTORISATION ADMINISTRATIVE
	PCG/PRO	PROJET CONCEPTION GÉNÉRALE
PHASE 3	DCE	DOSSIER DE CONSULTATION DE ENTREPRISE
	AMT	ASSISTANCE AUX MARCHÉS DE TRAVAUX
	DET	SUIVI DES TRAVAUX / DIRECTION DE L'EXÉCUTION
	OPC AOR DOE	ORDONNANCEMENT ET PILOTAGE DU CHANTIER ASSISTANCE AUX OPÉRATIONS DE RÉCEPTION DOSSIERS D'OUVRAGES EXÉCUTÉS

- DUREE = A déterminer selon projet
- TARIF = PHASE 1 / AU FORFAIT (m2)
 ETUDE D'AVANT PROJET (AVP) = Surface < 50m2 = 55€/m2 HT
 50 - 100m2 = 50€/m2 HT
 100 - 150m2 = 45€/m2 HT
 150 - 200m2 = Sur devis
 200 - 250m2 = Sur devis
- TARIF = PHASES 2 et 3 / AU POURCENTAGE % (Budget ht des travaux réalisés)
 PCG + DET = Montant des travaux < 50 000€ HT = 15%
 Montant des travaux < 100 000€ HT = 12%
 Montant des travaux < 150 000€ HT = 10%
 Montant des travaux > 150 000€ HT = 8%

TVA 10 à 20 % APPLICABLE N° FR52893305961

Tous nos devis sont gratuits, n'hésitez pas à nous contacter pour nous parler de votre projet, nous vous établissons un devis personnalisé dans les meilleurs délais pour plus d'information rendez vous sur notre site NIDDINGDESIGN.COM

AGENCEMENT
 ETUDE DE PROJET
 CONCEPTION
 PLAN DE VENTE
 RENOVATION
 CONSTRUCTION
 ARCHITECTURE
 REALISATION
 MAITRISE D'OEUVRE

INTERIEUR
 EXTERIEUR
 PROFESSIONNEL
 PARTICULIER